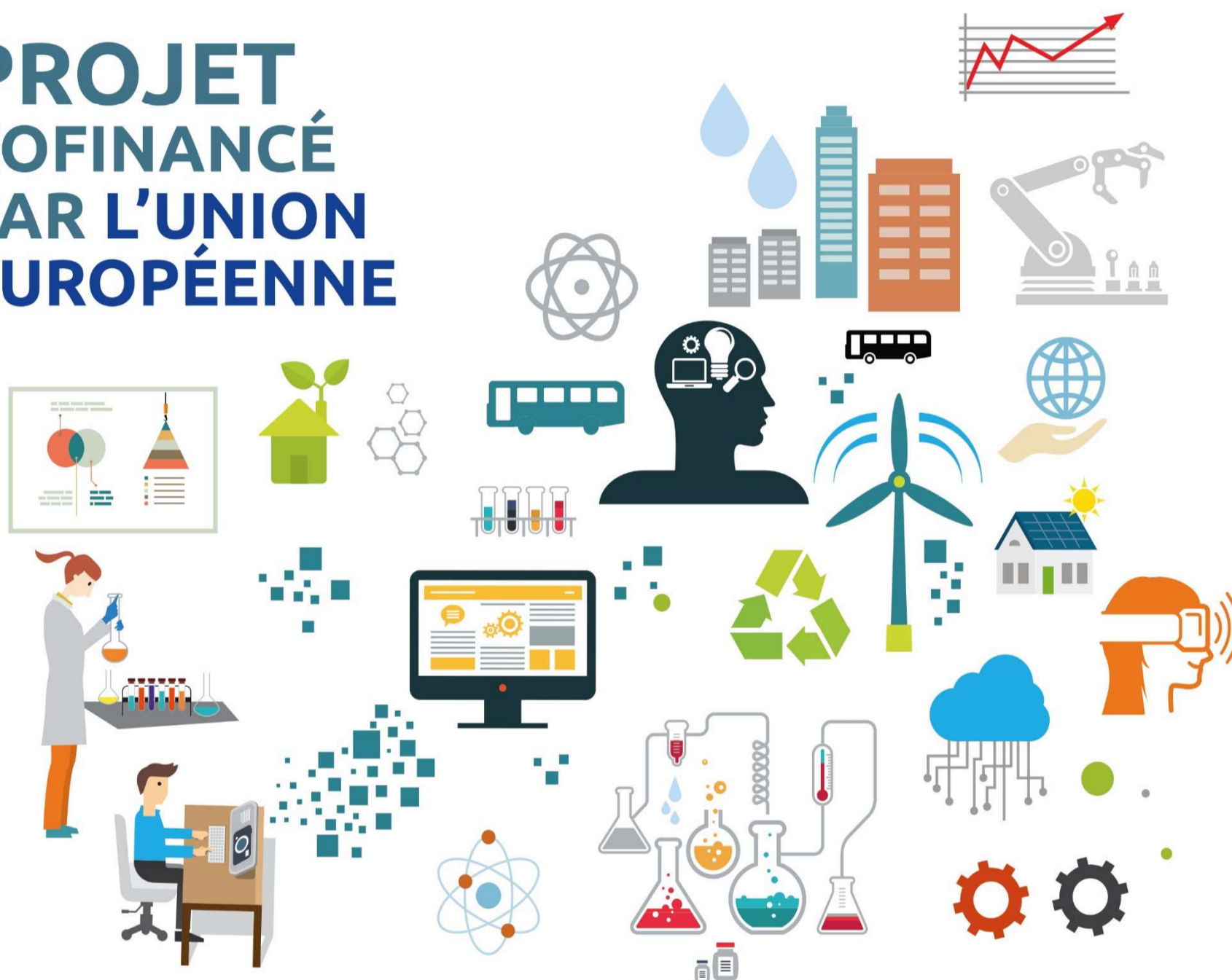


# PROJET COFINANCÉ PAR L'UNION EUROPÉENNE



**NOM DU PROJET :**

**AUTOMATISATION D'UNE LIGNE D'EXTRUSION ET OPTIMISATION DU PROCESS**

Il bénéficie d'une aide européenne au titre du FEDER. Cette opération s'inscrit dans le cadre du programme opérationnel FEDER-FSE Lorraine et Massif des Vosges 2014-2020.

**OBJECTIF :**

- ✓ La modernisation des outils de production et intégration de nouvelles technologies de production.



ZI - 10 rue Camille Flammarion  
F-54300 LUNEVILLE  
☎ : +33 (0)3 83 73 67 67  
[info@polyex.eu](mailto:info@polyex.eu) / [www.polyex.eu](http://www.polyex.eu)

S.A.S au capital de 1 000 000€  
**SIRET** : 383 299 641 0027  
**Code APE** : 2221Z  
**N°TVA** : FR19 383 299 641



[www.europe.grandest.fr](http://www.europe.grandest.fr)